

Veřejný prostor – stavebnice i Vibrace

Architektura, to je také veřejný prostor. Na jaká díla narazíte v kampusu Západočeské univerzity? Mapuje je katalog drobného umění Křížky a vetřelci.



1 Běžci v cíli

Transparentní skleněnou mozaiku vytvořil v roce 1993 akademický malíř Miloslav Čech. Zdobí jižní stěnu venkovní fasády tělocvičny.

2 Build the Town (Postav město)

Sklobetonový památník věnovaný designérovi Ladislavu Sutnarovi stojí před Fakultou designu a umění, nesoucí jeho jméno. Vznikl podle Sutnarovy stejnojmenné stavebnice z 30. let a původně měl být v Riegrově ulici v centru Plzně, což město zamítlo.

3 Vibrace

Dílo akademického sochaře Jaroslava Veseláka stojí před budovou Fakulty strojní od jejího otevření v roce 1992.

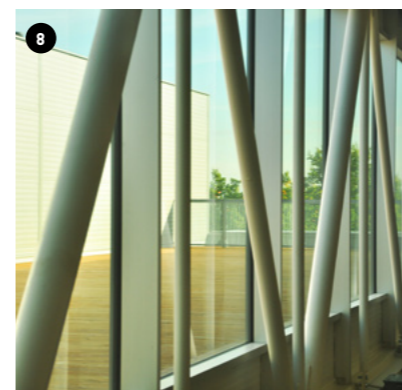
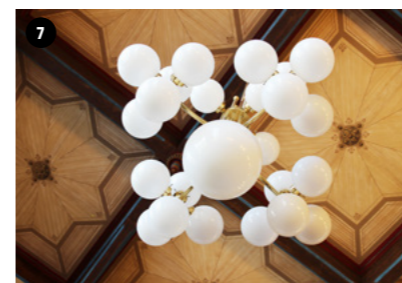
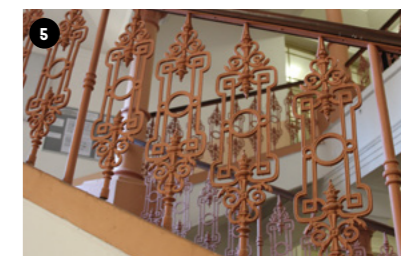
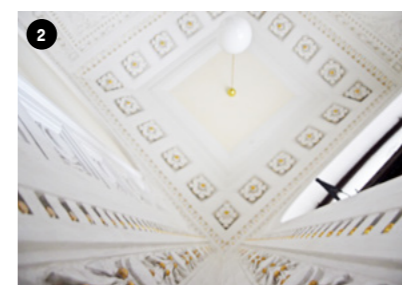
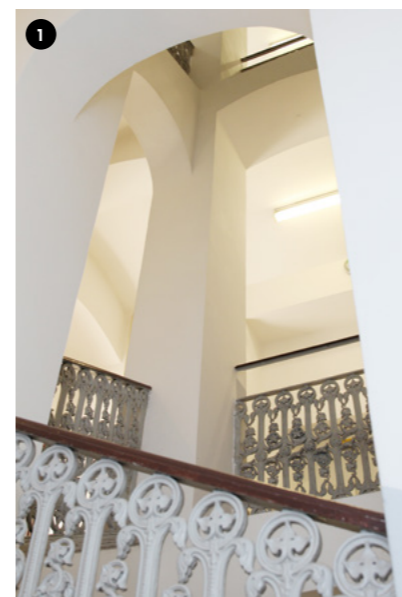
4 Památník letcům Západočeského aeroklubu Plzeň

Pomník u vstupu do kampusu připomíná od roku 1999, že zde 21. září 1919 vznikl Západočeský aviatický klub, později Západočeský aeroklub Plzeň. Za druhé světové války bojovalo čtyřicet jeho členů ve francouzském a britském letectvu. V březnu 1996 přesídlil aeroklub do Letkova.

5 Kvadrant

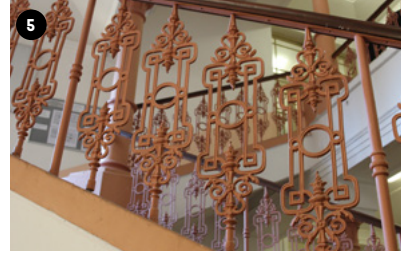
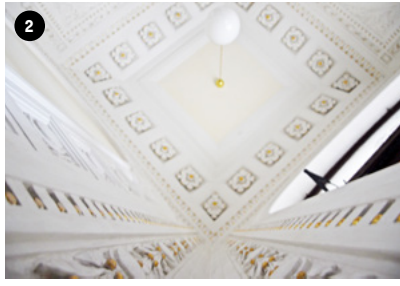
Plastika, kterou dnes vidají návštěvníci CrossCafé v budově Fakulty strojní, je poslední známou keramikou Františka Pavlase, umístěnou ve veřejném prostoru. Je to také jedna z mála plastik, která není z pálené keramiky neboli červenice.

Poznáte je?



Víte, které budovy
Západočeské univerzity
navštívit, aby se vám
naskytl i takovýto pohled?
Tipněte si a pro řešení
obráťte na stranu 40.

Řešení



Poznali jste je?

1. Fakulta filozofická, Jungmannova ulice
2. Fakulta právnická, sady Pětatřicátníků
3. Fakulta strojní, kampus Bory
4. Univerzitní knihovna, kampus Bory
5. Fakulta zdravotnických studií, Husova ulice
6. Fakulta aplikovaných věd, kampus Bory
7. Fakulta pedagogická, Veleslavínova ulice
8. Fakulta designu a umění Ladislava Sutnara