

1960

VŠSE rozdělena na dvě fakulty, strojní a elektrotechnickou

Fakulta strojní

Plzeňská tradice strojírenského vzdělávání a moderního výzkumu

Strojní fakulta vznikla podobně jako elektrotechnická fakulta rozdělením Vysoké školy strojní a elektrotechnické v Plzni v roce 1960 na dvě samostatné fakulty. V roce 1992 se fakulta přestěhovala z centra města do nově vybudovaného univerzitního kampusu na Borských polích. Součástí fakulty strojní jsou vedle jednotlivých kateder i výzkumná centra FORTECH (Výzkumné centrum tvářecích technologií), VVRC (Centrum energetického výzkumu) a od roku 2011 Regionální technologický institut – RTI, který byl vybudován za podpory operačního programu Výzkum a vývoj pro inovace (OP VaVpI).

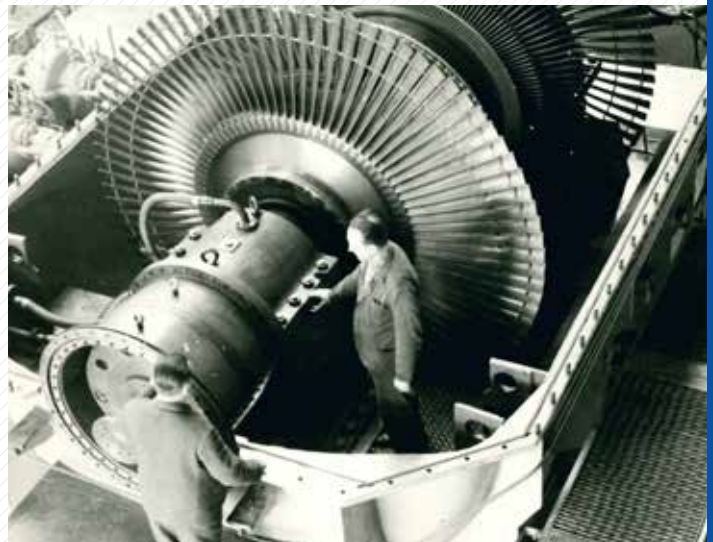
Fakulta strojní nabízí vzdělání, výzkum a vývoj v moderních i tradičních strojírenských oborech, které mají v Evropě budoucnost. Velmi úzká spolupráce se zahraničními technickými vysokými školami a průmyslovými podniky v Plzni a okolí umožňuje studium spojené s výzkumem a vývojem pro moderní strojírenskou praxi. Akreditované studijní programy garantují kvalitní přípravu pro další uplatnění. Fakulta disponuje desítkami kontaktů s univerzitami v Evropě i ve Spojených státech, řada z nich tak umožňuje studentům i pedagogům studovat či pracovat na zahraničních univerzitách a přinášet nové poznatky a zkušenosti do plzeňského akademického prostředí. Jednotlivé katedry mají akreditovány výzkumné programy, doktorské studijní programy a mohou provádět i habilitační řízení a řízení ke jmenování profesorem.

1964

vypracován investiční záměr na výstavbu nového areálu VŠSE na Borských polích



Stavba budovy strojní fakulty.



Výzkum proudění páry v průtočných systémech parních turbín v OP Škoda, na kterém se podíleli pracovníci VŠSE v osmdesátých letech.



Studentská formule je příkladem mezifakultní spolupráce studentů z pěti fakult.