

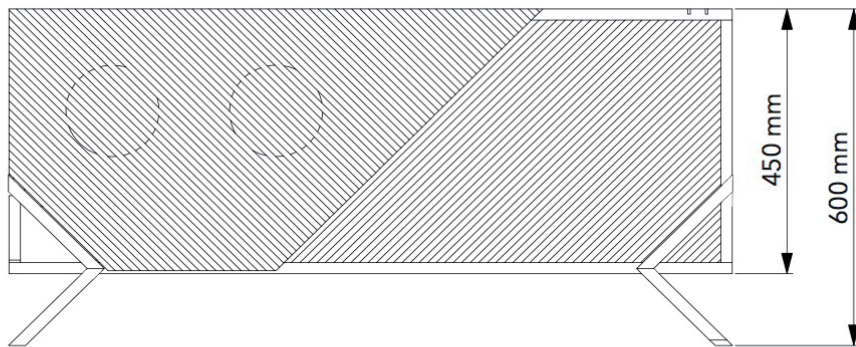
g r o o  
o o u b



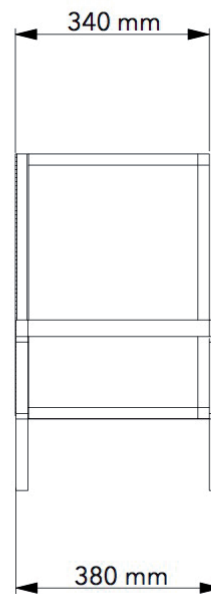
## g r o o

Groo je gramofonová skříňka, jejíž podstatou je funkční dekor v podobě ozdobného šrafování na jejím čele, které má zároveň úložnou funkci pro gramofonové desky a zároveň slouží také jako kryt reproduktorů umístěných uvnitř skříňky. Forma praktického dekoru je zde zachována v minimalistické podobě, a přesto se stává dominantním prvkem celého solitéru. To ale neubírá na jeho funkčnosti. Praktický dekor se v současnosti příliš často na běžném nábytku neobjevuje a tento produkt poukazuje na to, že není třeba žádného extravagantního zdobení, aby vznikl funkční praktický dekor, který půjde s dobou.

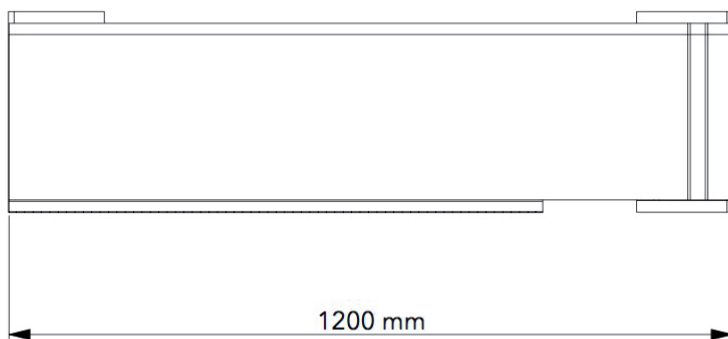
nárys



bokorys



přídorys



rozměry

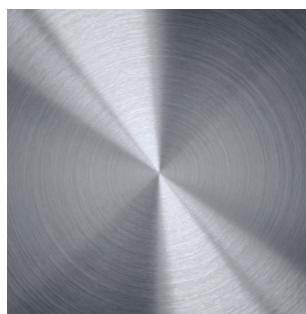
Dominantním materiálem tohoto produktu je Valchromat, neboli probarvovaná MDF deska, z níž je vyroben celý korpus skříňky. Na nohy byla použita ocel, která je dostatečně silná na to, aby skříňku bezpečně udržela. Dna bočních zásuvek jsou pak vyrobena ze smrkové překližky. Tento produkt je vyroben v barevné kombinaci černé a přírodní MDF desky. Je možné ho tak použít do většiny interiérů.



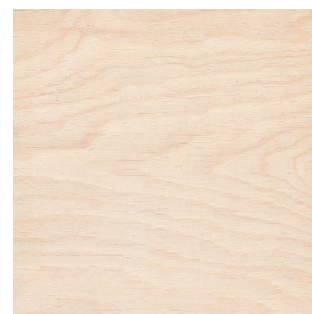
MDF černá



MDF přírodní



ocel



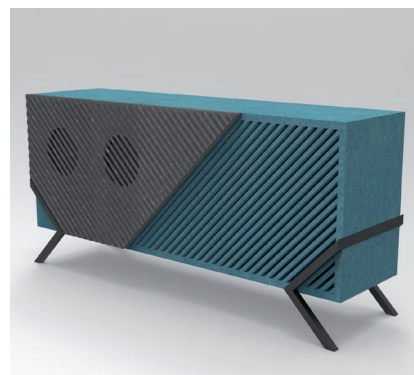
překližka smrková

Valchromat, neboli probarvovaná MDF deska je středně tvrdá vláknitá deska. Tento typ desky se vyznačuje dobrou profilovatelností, optimálním rozložením hustoty a vynikajícím povrchovým klidem a výborně se hodí k použití zejména při výrobě kvalitního nábytku a při vybavení interiérů. Nabízí také velké množství barevných variant, které se dají dobře kombinovat.



---

barevné varianty



---

barevné varianty produktu



Součástí produktu jsou zabudované reproduktory, které lze využít dvěma způsoby.

1. Varianta je pro zdroj bez vlastního zesilovače (gramofon, mobilní telefon atd.) s výstupem pro sluchátka. Tyto přístroje budou připojeny do vstupu AUX (konektor Jack) umístěného v ovládacím panelu na boku skříňky. Při tomto zapojení bude po stisknutí tlačítka Power včinnosti zabudovaný zesilovač, který můžeme ovládat pomocí ovladačů hlasitosti, basů, středů a výšek umístěných také v bočním panelu.

2. Varianta je pro zdroj s vlastním zesilovačem (většina gramofonů) s výstupem pro reproboxy. V tomto případě bude skříňka sloužit pouze jako reprobox a zabudovaný zesilovač bude vypnut. Hlasitost a další korekce se budou ovládat na připojeném zdroji (gramofonu). Tento typ zdroje bude připojen pomocí dvou svorek (červená a černá) CINCH. I tyto zástrčky jsou umístěny stejně jako zbytek ovladačů na pravém boku skříňky.

---

— ovladače —



Produkt nabízí několik variant jak využít jeho interiér. Jednou z nich, jsou i otevřené police zezadu skříňky. V tomto případě je produkt určen k umístění do prostoru, jelikož je nutné aby byl přístupný hned ze tří stran. Tato varianta nabízí větší úložný prostor, nežli varianta se zásuvkami. Další variantou jsou zásuvky na levém boku (při pohledu zepředu). Funkcí těchto zásuvek je sloužit jako „tajný“ bar, protože jsou velmi nepatrné.



---

—varianty—





foto

















Martina Jandová