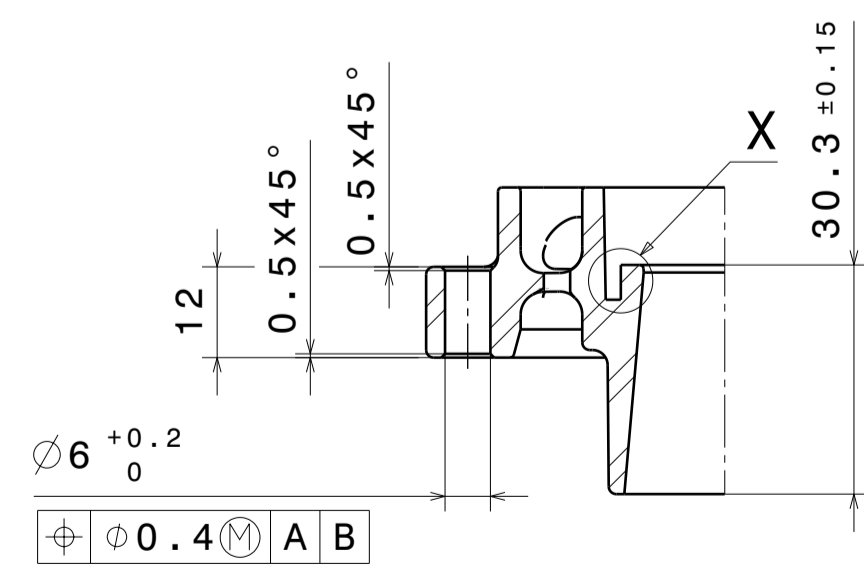
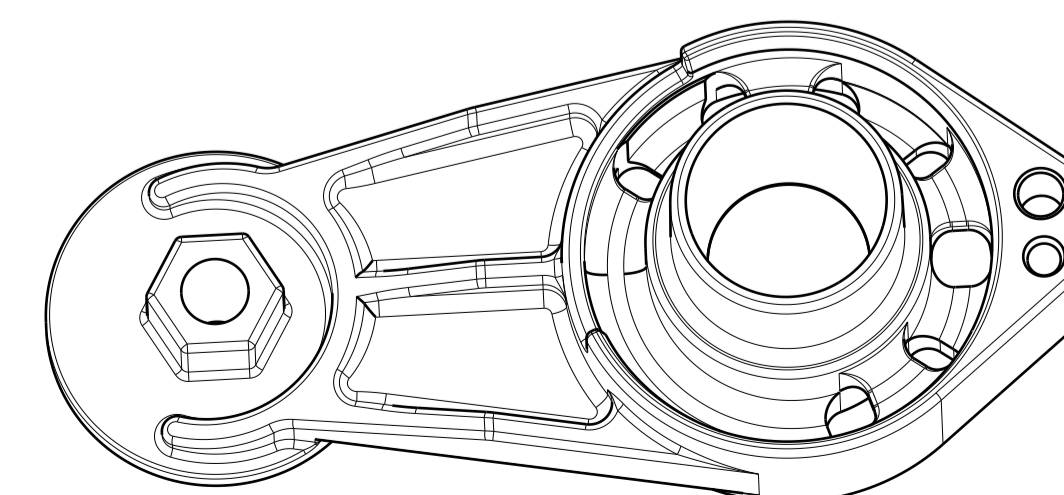
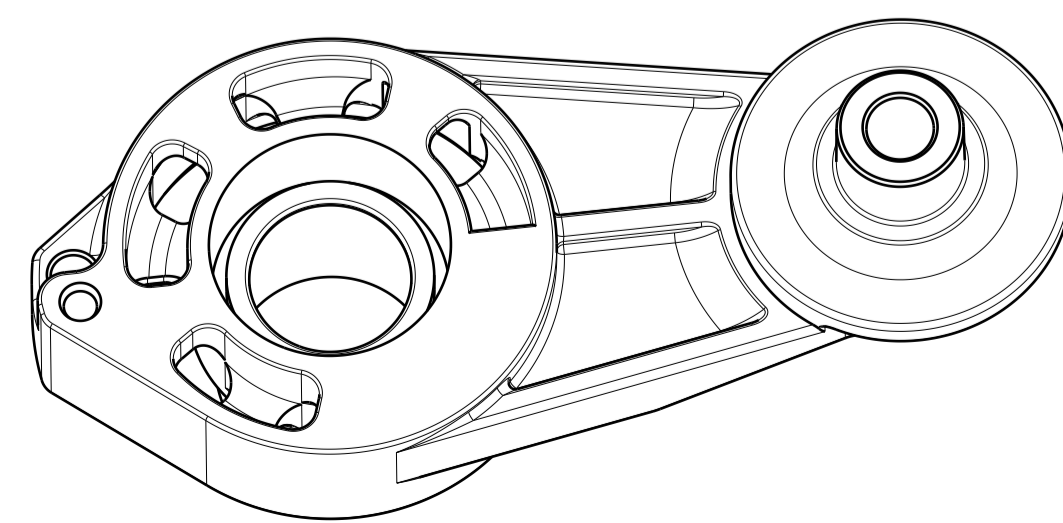
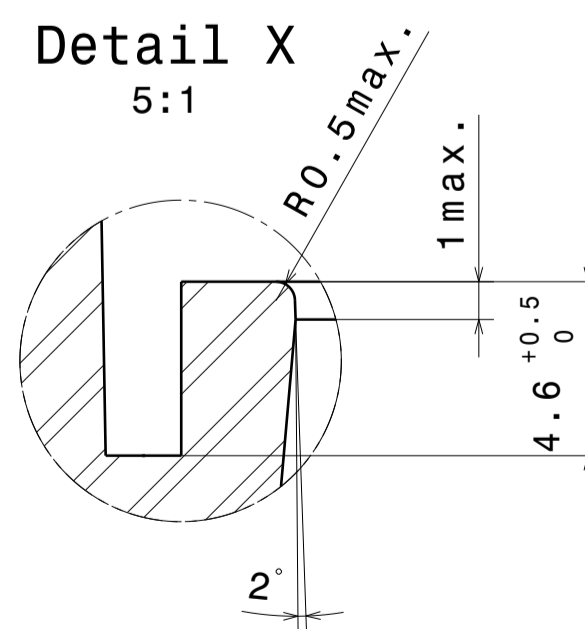


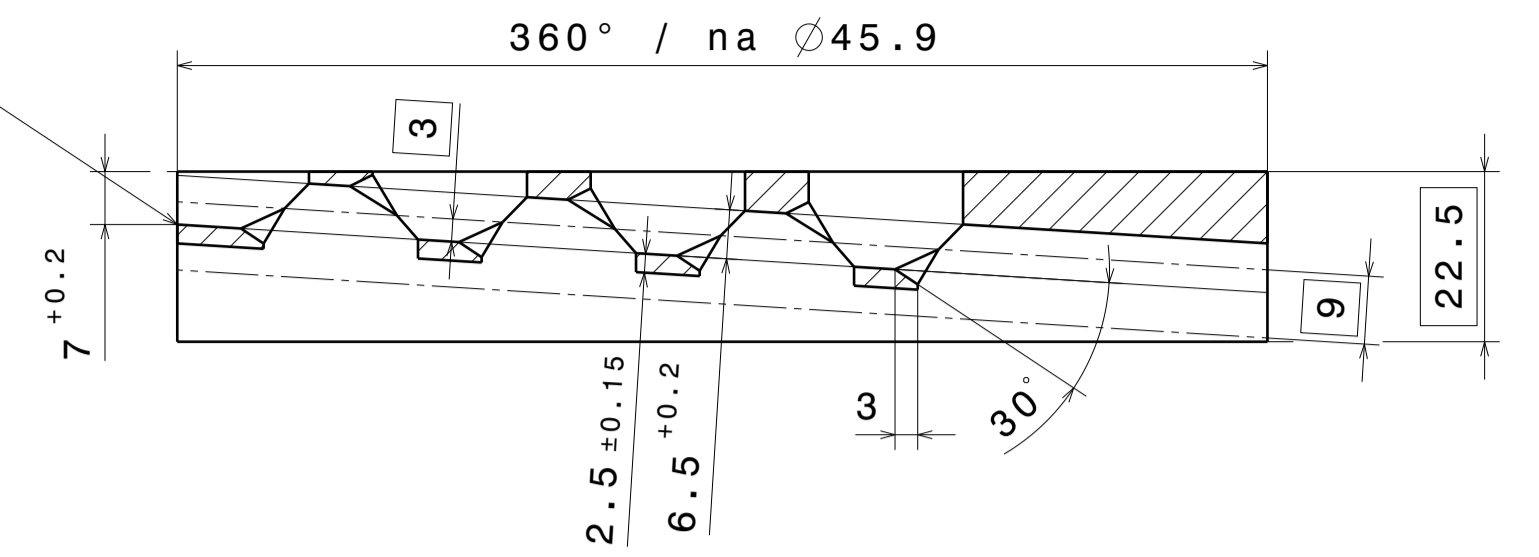
Rez B-B



Detail X
5:1

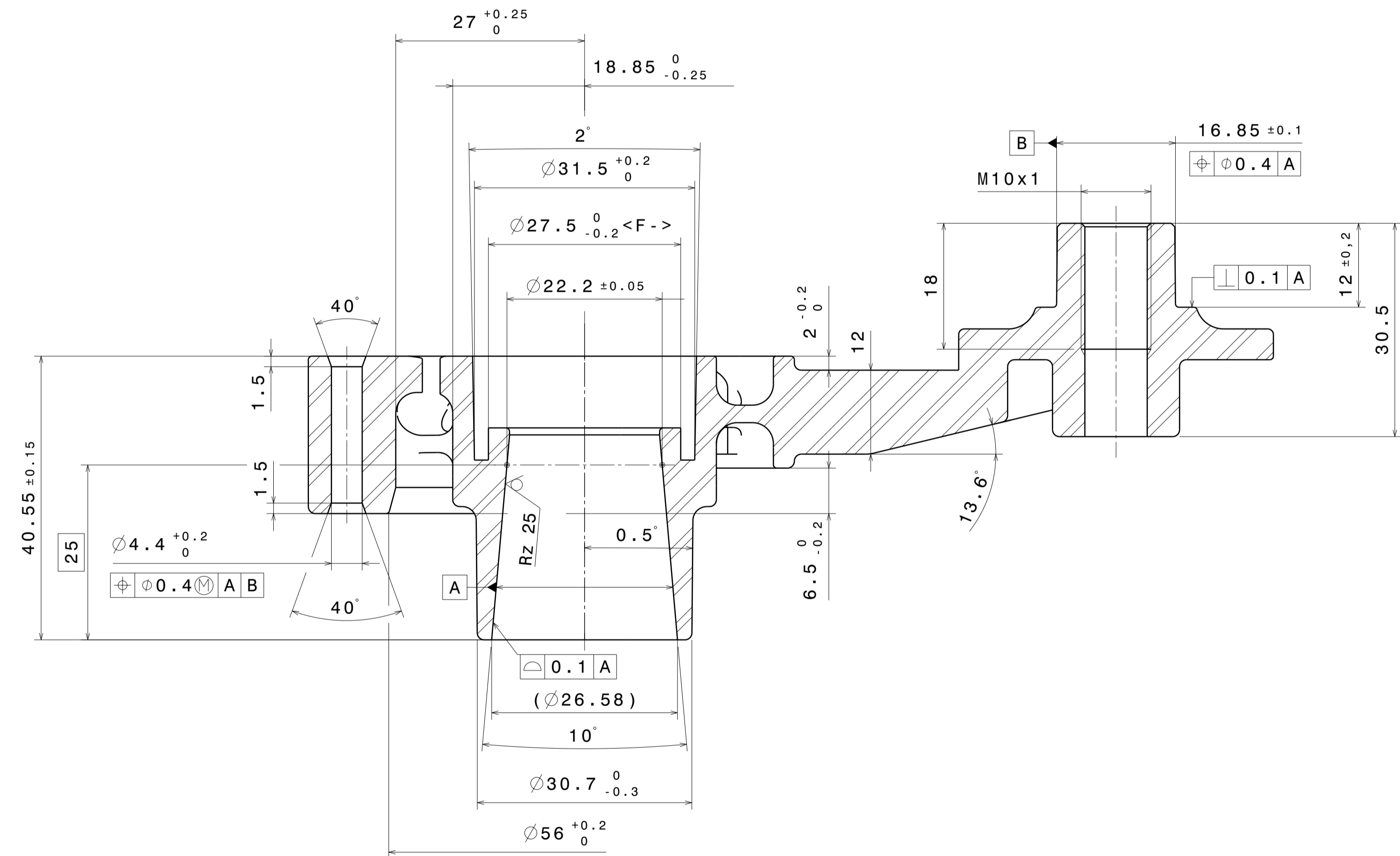


Pohled na rozložený pružinový kanálek



Počateční bod stoupaní
pružinového kanálku
roztec = 9 mm

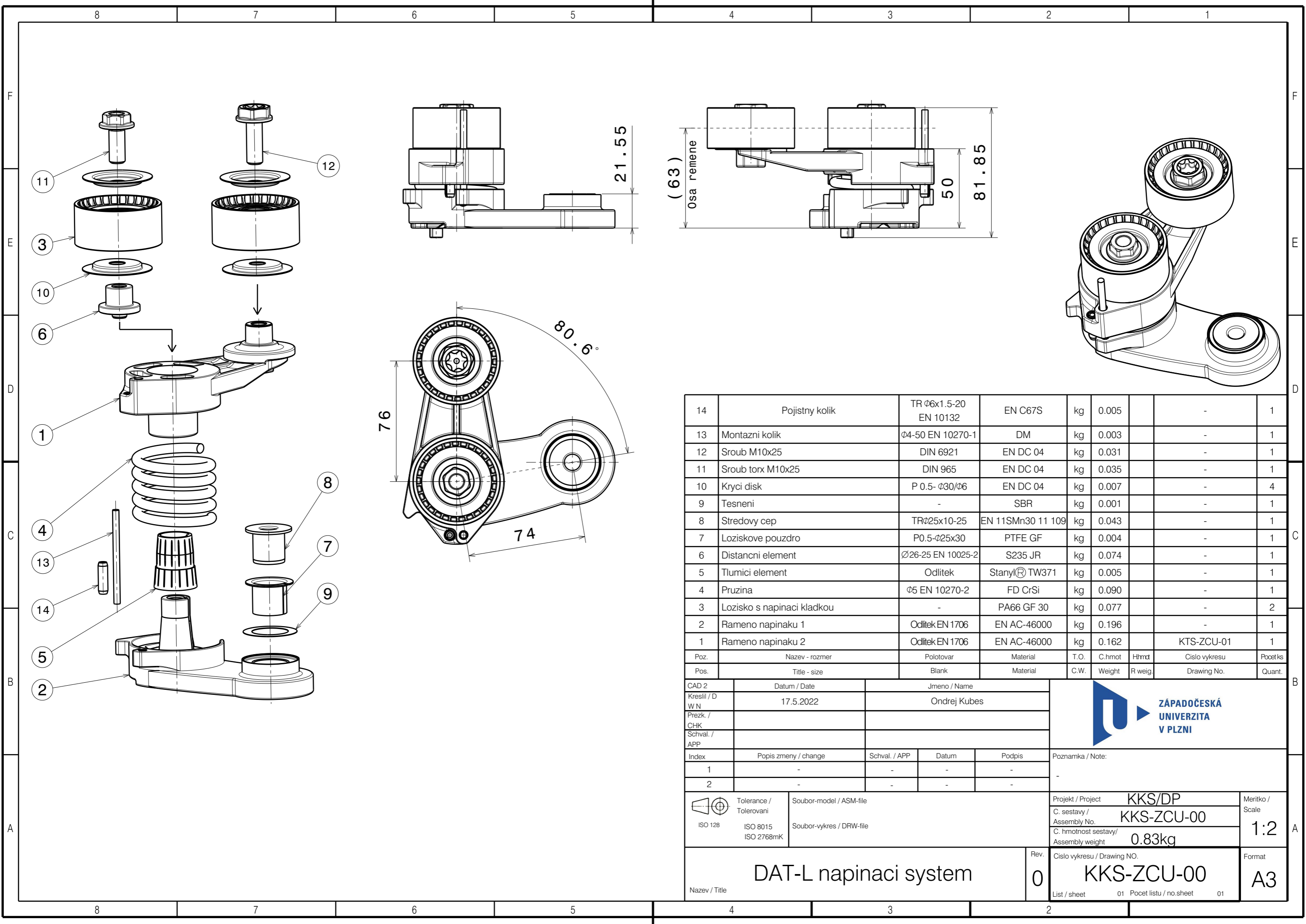
Rez A-A
2:1




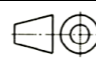
Nespecifikované rozmery, zaoblení a úhly vychází z CAD modelu KKS-ZCU-01 od výrobce
Obecný profil povrchových tolerancí: 0.5 A B C

(Rz 25)

Textura povrchu HLADKY VIBRAČNI	Hrany ISO 13715 -0.4 +0.4	Měřítko 1:1	Přesnost ISO 2768 - mK
		hmotnost(kg) 0.162	Tolerování ISO 8015
			Promítání ☑
Materiál - Polotovár EN AC-AlSi9Cu3 (Fe)- Odlietek EN 1706	Kreslil Ondrej Kubes	Název Rameno napinaku 2	Formát A1
FAKULTA STROJNÍ ZÁPADOČESKÉ UNIVERZITY V PLZNI	Datum 19.5.2022		
KKS KATEDRA KONSTRUOVÁNÍ STROJŮ	Schválil Datum	Číslo dokumentu KKS-ZCU-01	
	Druh dokumentu VÝROBNÍ VÝKRES		List 1 Listů 1



14	Pojistny kolik	TR $\Phi 6 \times 1.5-20$ EN 10132	EN C67S	kg	0.005	-	1	
13	Montazni kolik	$\Phi 4-50$ EN 10270-1	DM	kg	0.003	-	1	
12	Sroub M10x25	DIN 6921	EN DC 04	kg	0.031	-	1	
11	Sroub torx M10x25	DIN 965	EN DC 04	kg	0.035	-	1	
10	Kryci disk	P 0.5- $\Phi 30/\Phi 6$	EN DC 04	kg	0.007	-	4	
9	Tesneni	-	SBR	kg	0.001	-	1	
8	Stredovy cep	TR $\Phi 25 \times 10-25$	EN 11SMn30 11 109	kg	0.043	-	1	
7	Loziskove pouzdro	P0.5- $\Phi 25 \times 30$	PTFE GF	kg	0.004	-	1	
6	Distancni element	$\Phi 26-25$ EN 10025-2	S235 JR	kg	0.074	-	1	
5	Tlumici element	Odlitek	Stanyl® TW371	kg	0.005	-	1	
4	Pruzina	$\Phi 5$ EN 10270-2	FD CrSi	kg	0.090	-	1	
3	Lozisko s napinaci kladkou	-	PA66 GF 30	kg	0.077	-	2	
2	Rameno napinaku 1	Odlitek EN 1706	EN AC-46000	kg	0.196	-	1	
1	Rameno napinaku 2	Odlitek EN 1706	EN AC-46000	kg	0.162	KTS-ZCU-01	1	
Poz.	Nazev - rozmer	Polotovary	Material	T.O.	C.hmot	Hlmt	Cislo vykresu	Pocet ks
Pos.	Title - size	Blank	Material	C.W.	Weight	R weig	Drawing No.	Quant.

CAD 2	Datum / Date	Jmeno / Name						
Kreslil / D	17.5.2022	Ondrej Kubes						
Prezk. /								
CHK								
Schval. /			Poznámka / Note:					
APP								
Index	Popis zmeny / change	Schval. / APP	Datum	Podpis				
1	-	-	-	-				
2	-	-	-	-				
 Tolerance / Tolerovani ISO 128 ISO 8015 ISO 2768mK	Soubor-model / ASM-file		Projekt / Project		KKS/DP		Meritko / Scale	
	Soubor-vykres / DRW-file		C. sestavy / Assembly No.		KKS-ZCU-00			
			C. hmotnost sestavy/ Assembly weight		0.83kg			
Nazev / Title DAT-L napinaci system					Rev.	Cislo vykresu / Drawing NO.		Format
					0	KKS-ZCU-00		
					List / sheet	01 Pocet listu / no.sheet		01