

BAKALÁŘSKÁ PRÁCE
MODULÁRNÍ REKREAČNÍ CHATA

DYEDEKOVÁ TEREZA

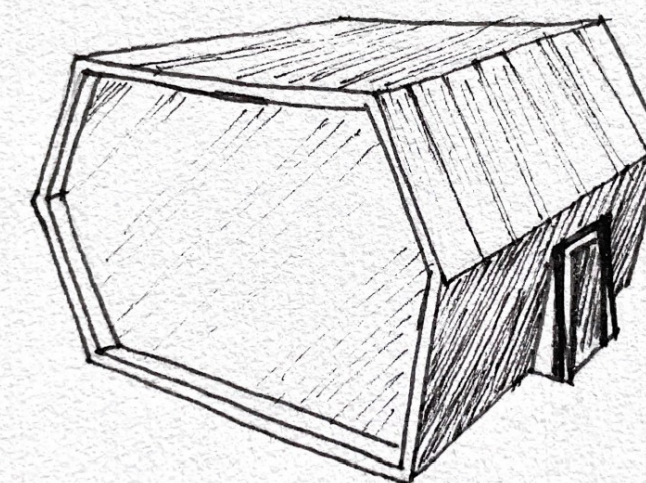
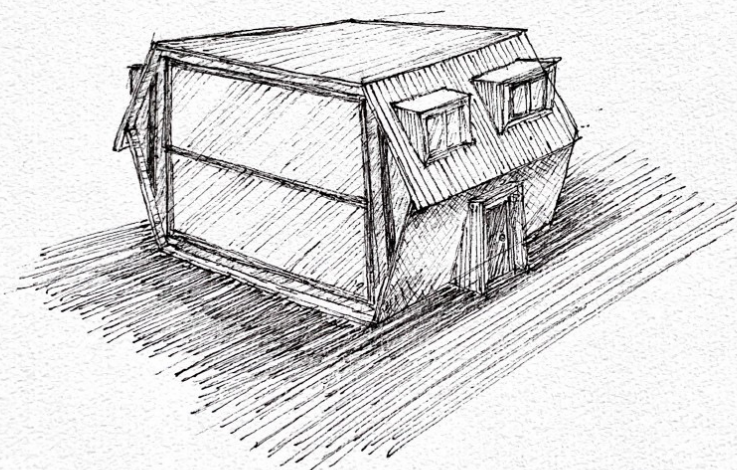
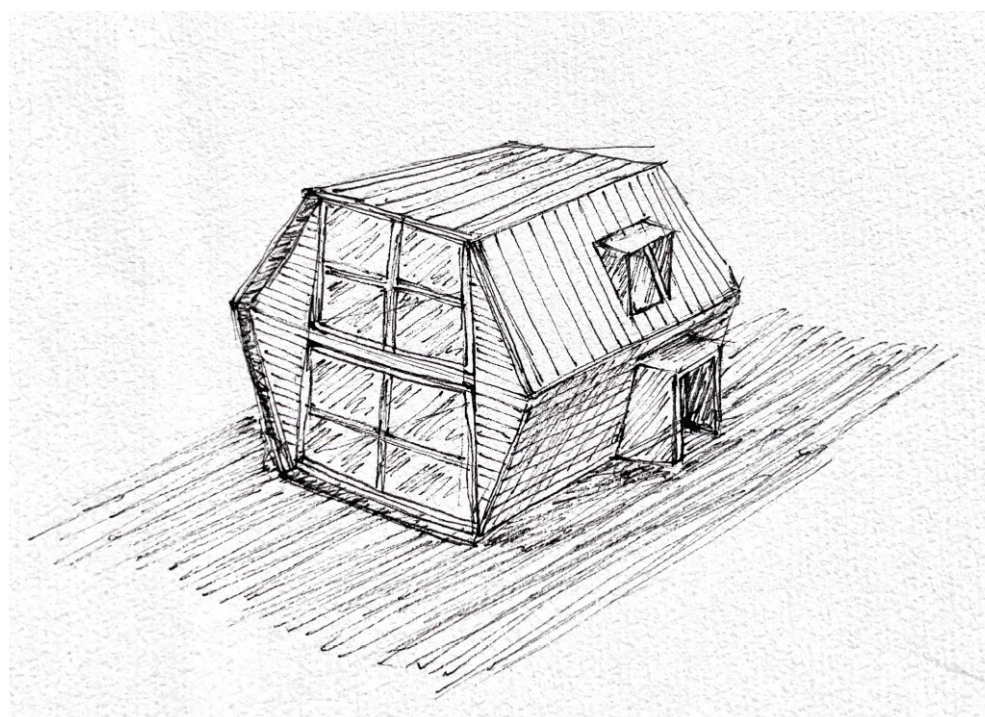
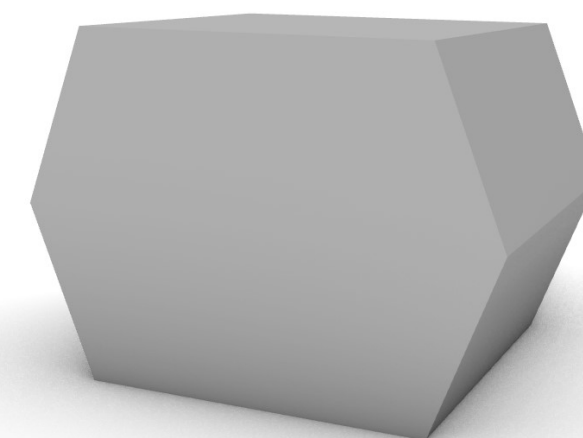
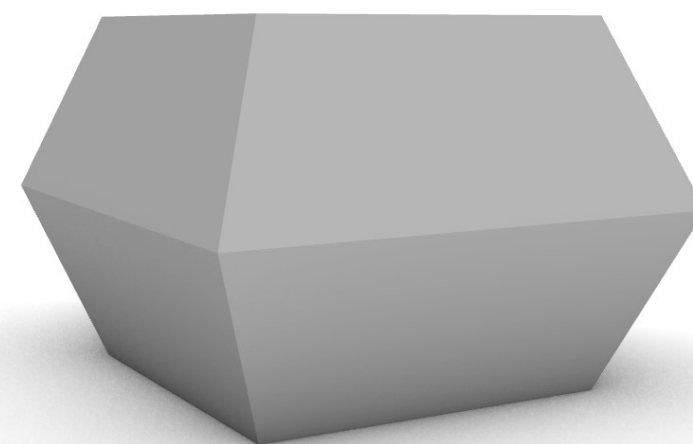
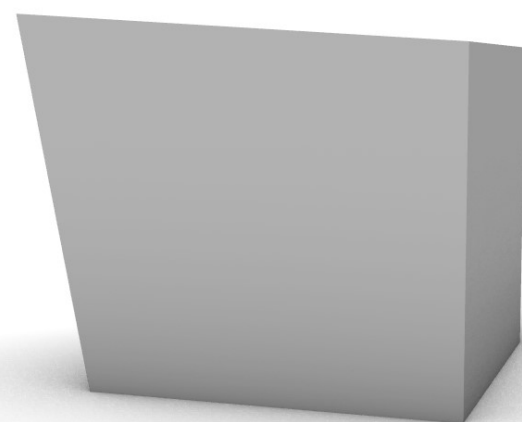
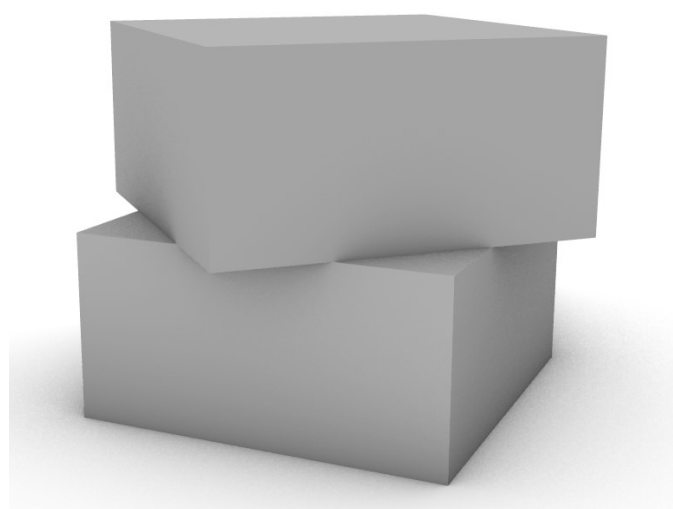
ANOTACE

Téma mé bakalářské práce jsem si zvolila takové, neboť jsem si chtěla vyzkoušet tvorbu exteriéru a interiéru na jedné stavbě. Modulární stavby jsou na dnešním trhu velmi žádané, a to zejména kvůli nízké ceně a rychlé montáži.

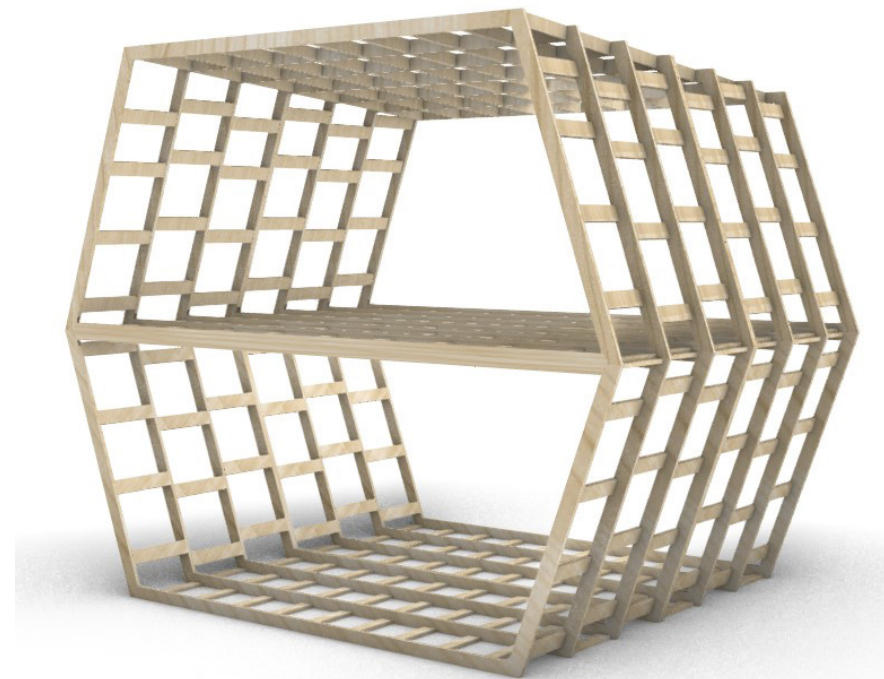
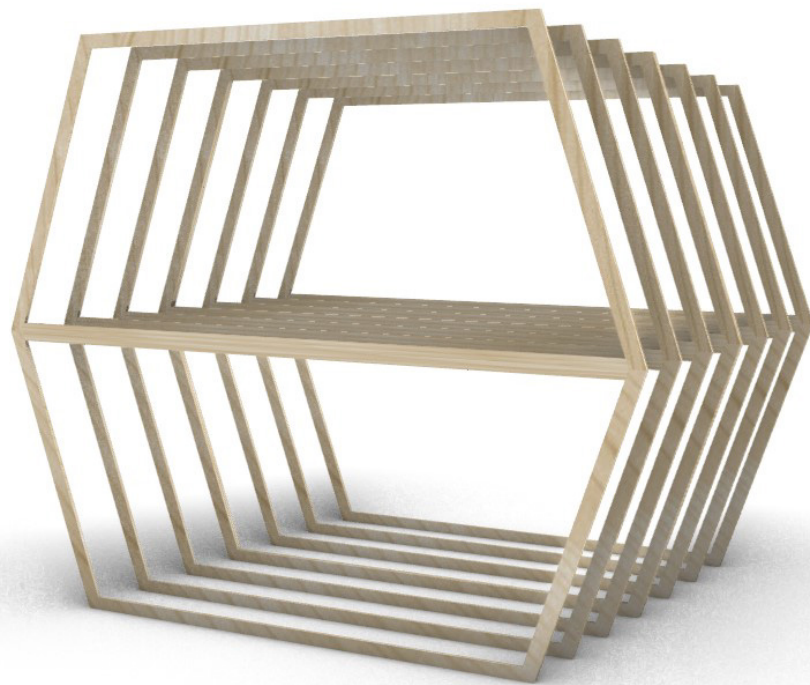
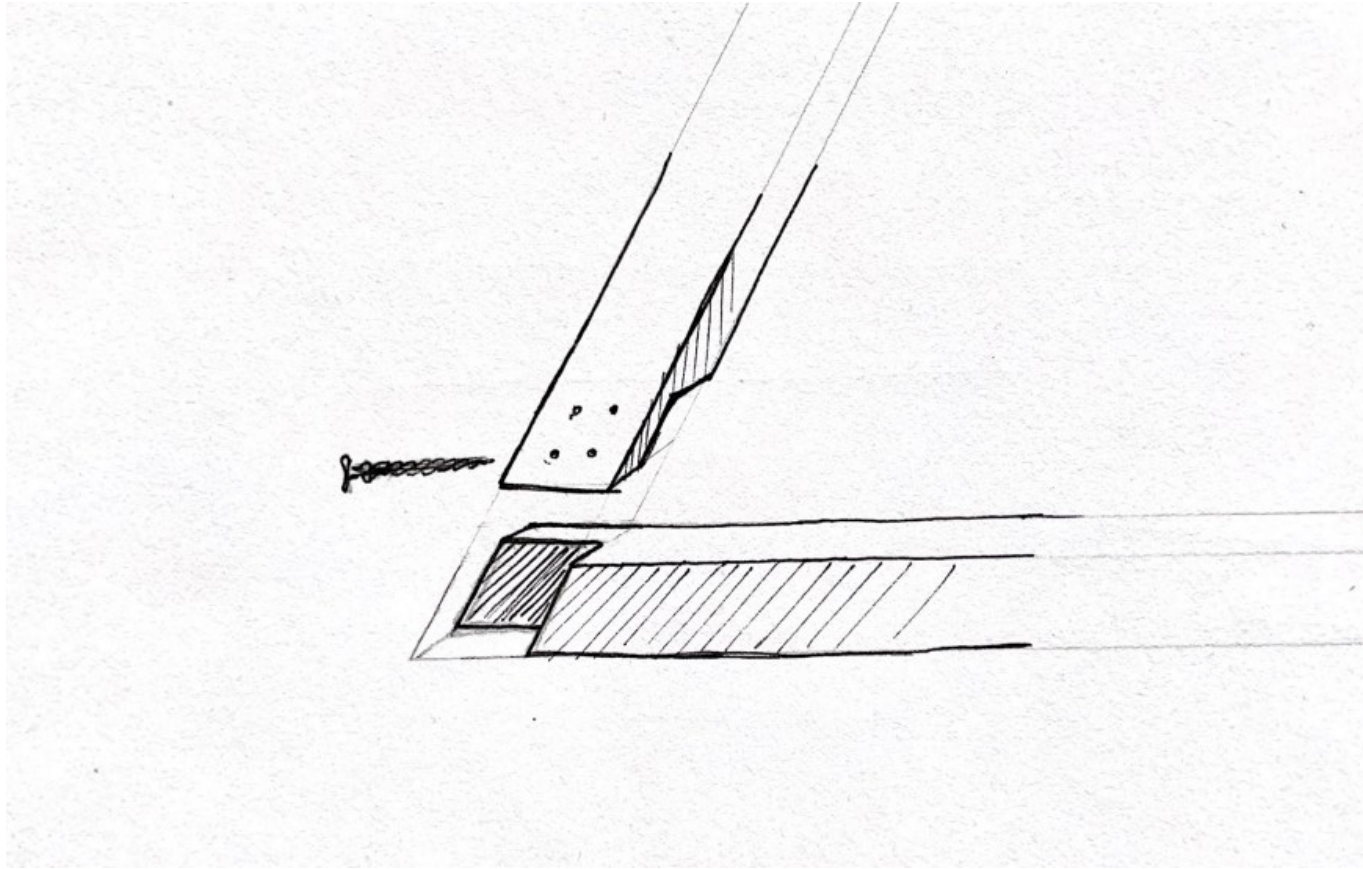
Můj projekt modulární rekreační chaty jsem navrhovala tak, aby krásně splýval s krajinou. Tato chata se skládá ze čtyř sestavitelných dílů, které je nutno na místo výstavby dopravit pomocí nákladních vozidel.

Součástí mé práce bylo i navržení interiéru, který bude vyhovovat ergonomickým zásadám.

VÝVOJ NÁVRHU



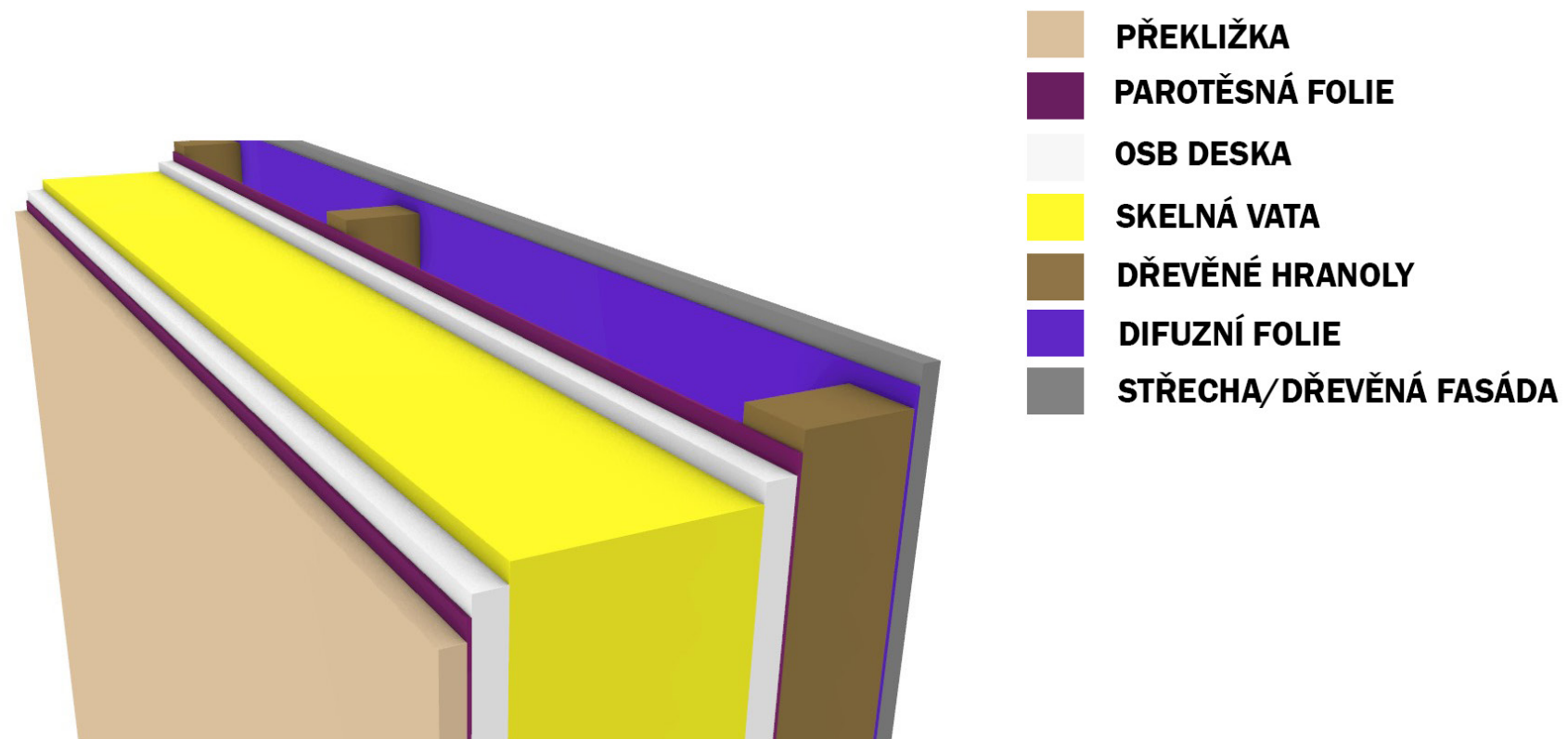
KONSTRUKCE



TEPELNÁ IZOLACE

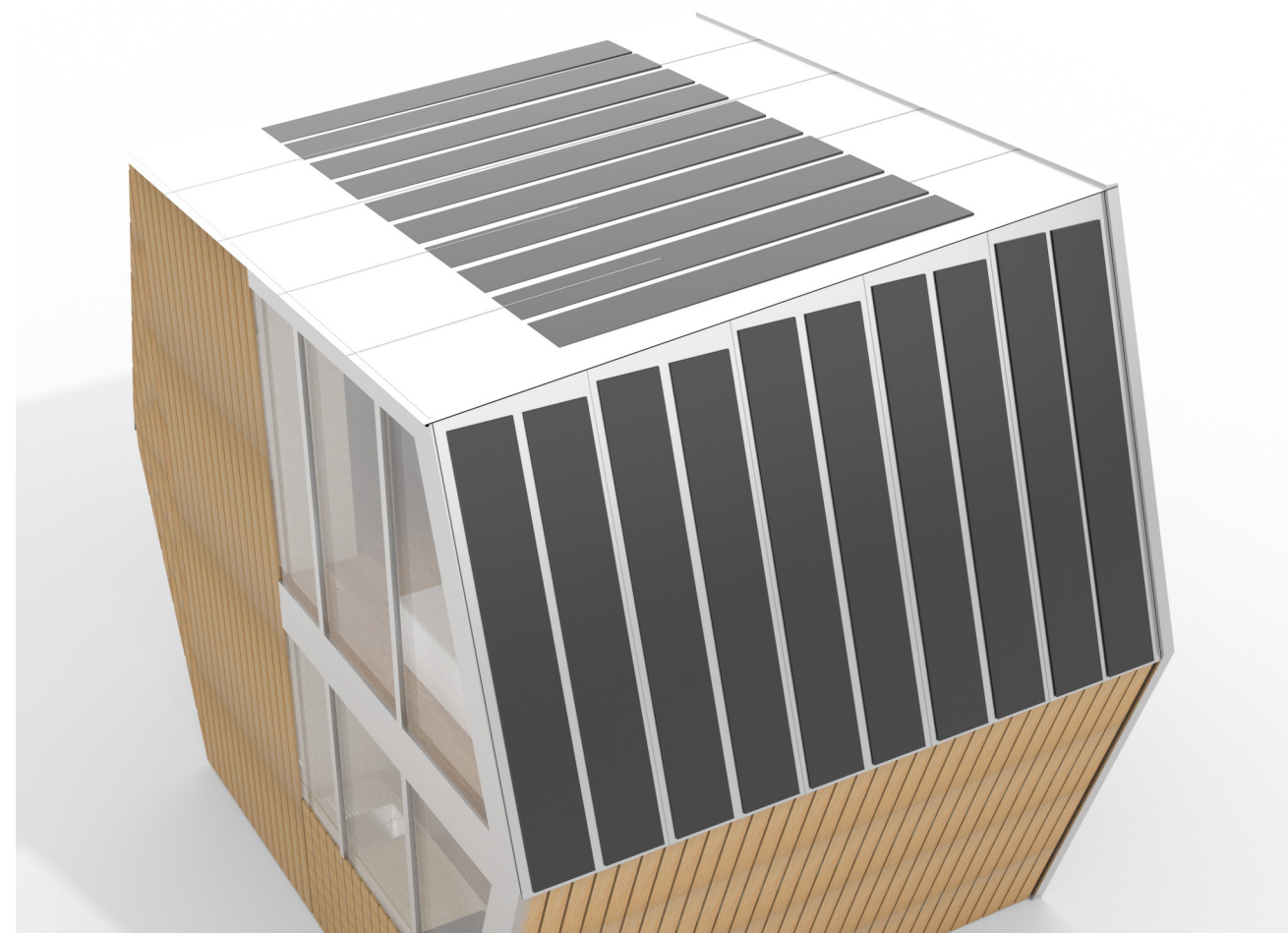
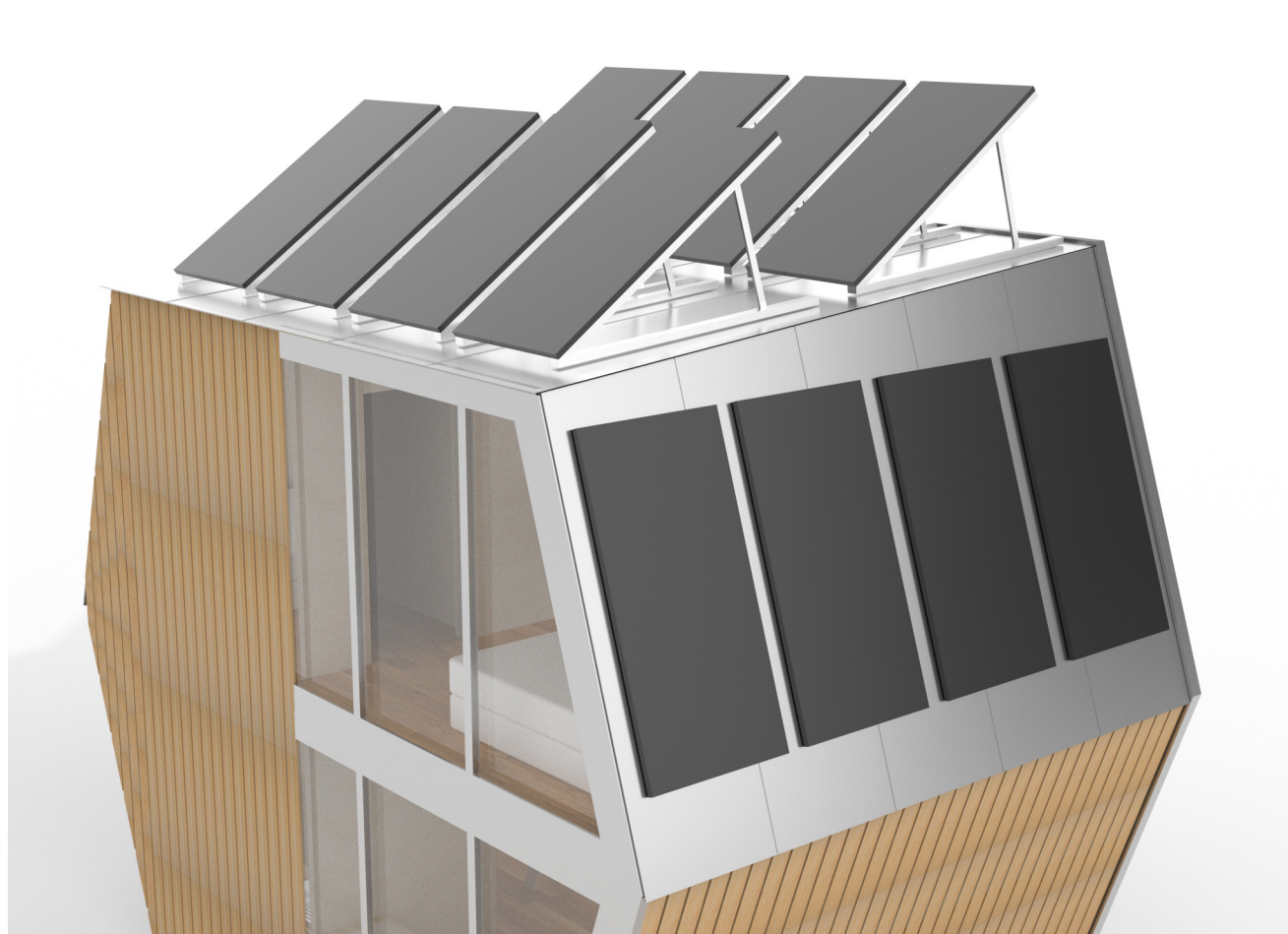
Tepelná izolace na mém projektu modulární chaty je řešena z několika vrstev. Skládá se z vložené skelné vaty mezi dřevěné trámy konstrukce. Na tuto vrstvu je z vnější i vnitřní strany obložena OSB deskami. Další vrstvu, která pokračuje na obě strany, je parotěsná fólie. Z vnitřní strany konstrukce je na této fólii už jen jedna vrstva a tou je dřevěná překližka. Z vnější strany izolaci tvoří dále vzdušná vrstva, která je tvořena tenčími svíslými hranoly. Jednou z posledních vrstev je difuzní fólie, která slouží jako parobrzdá. Tato vrstva umožňuje konstrukci stavby „dýchat“ a zároveň zabraňuje zatékání vody. Poslední vrstvou tohoto sendviče je plechová střecha a dřevěná fasáda.

Celková tloušťka stěny ve výsledku dělá 28 centimetrů.



FOTOVOLTAIKA

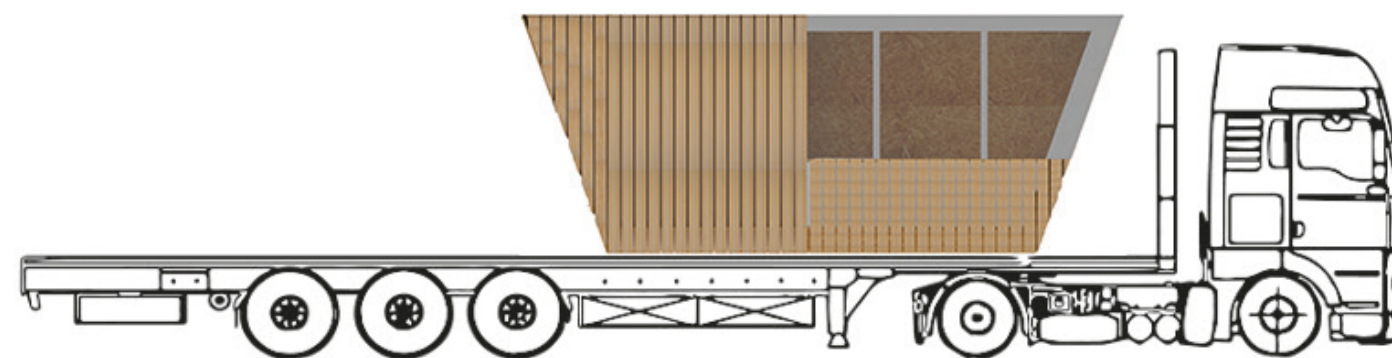
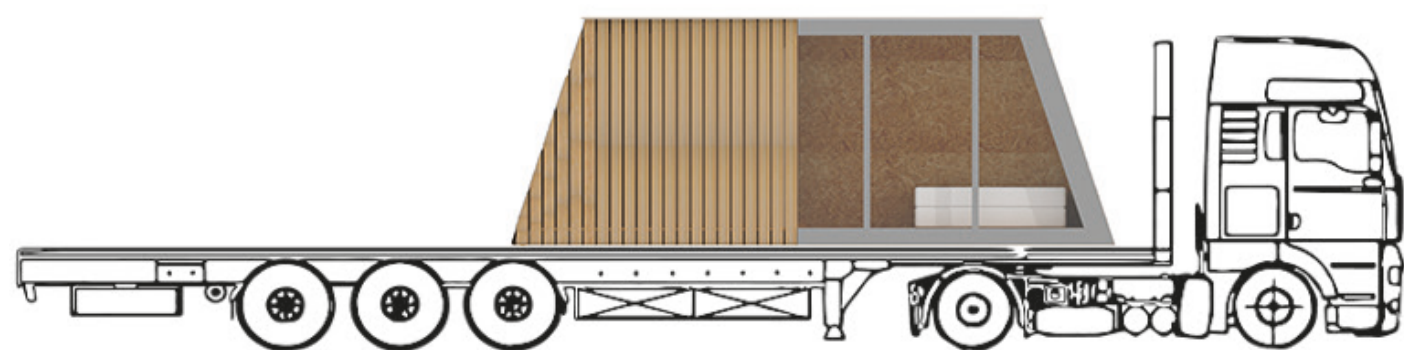
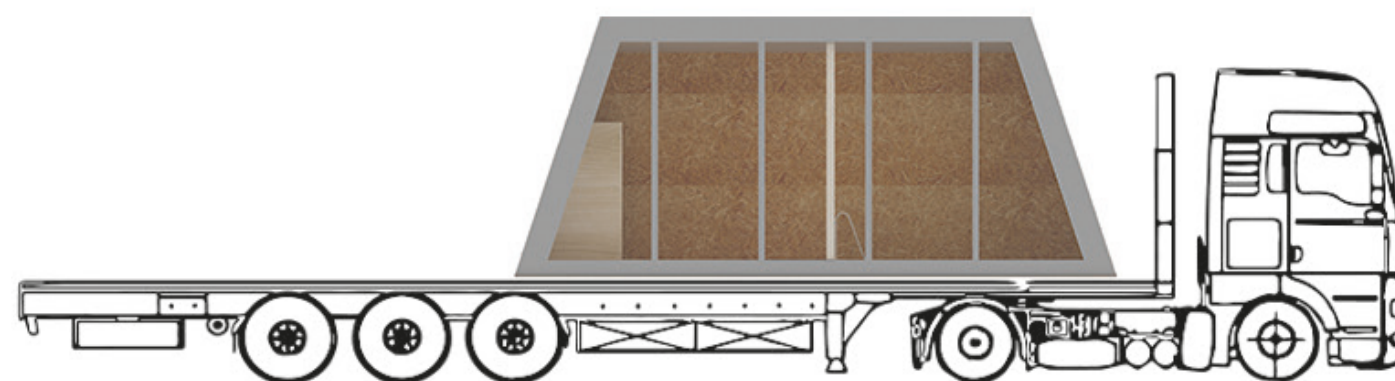
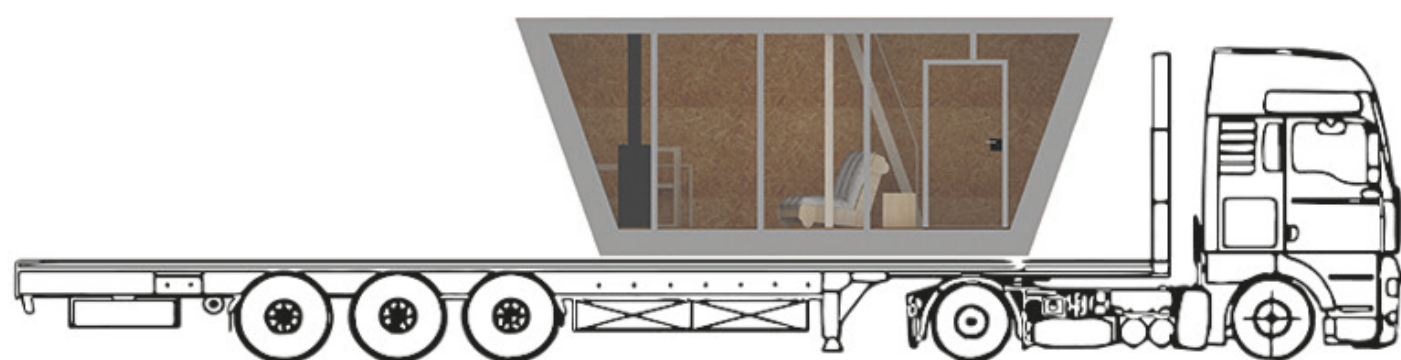
Aby chata, kterou navrhují mohla fungovat co nejvíce samostatně, obsahuje návrh také dvě varianty fotovoltaické střešní elektrárny. Jedno z řešení obsahuje střešní solární panely a druhé fotovoltaickou střešní krytinu.



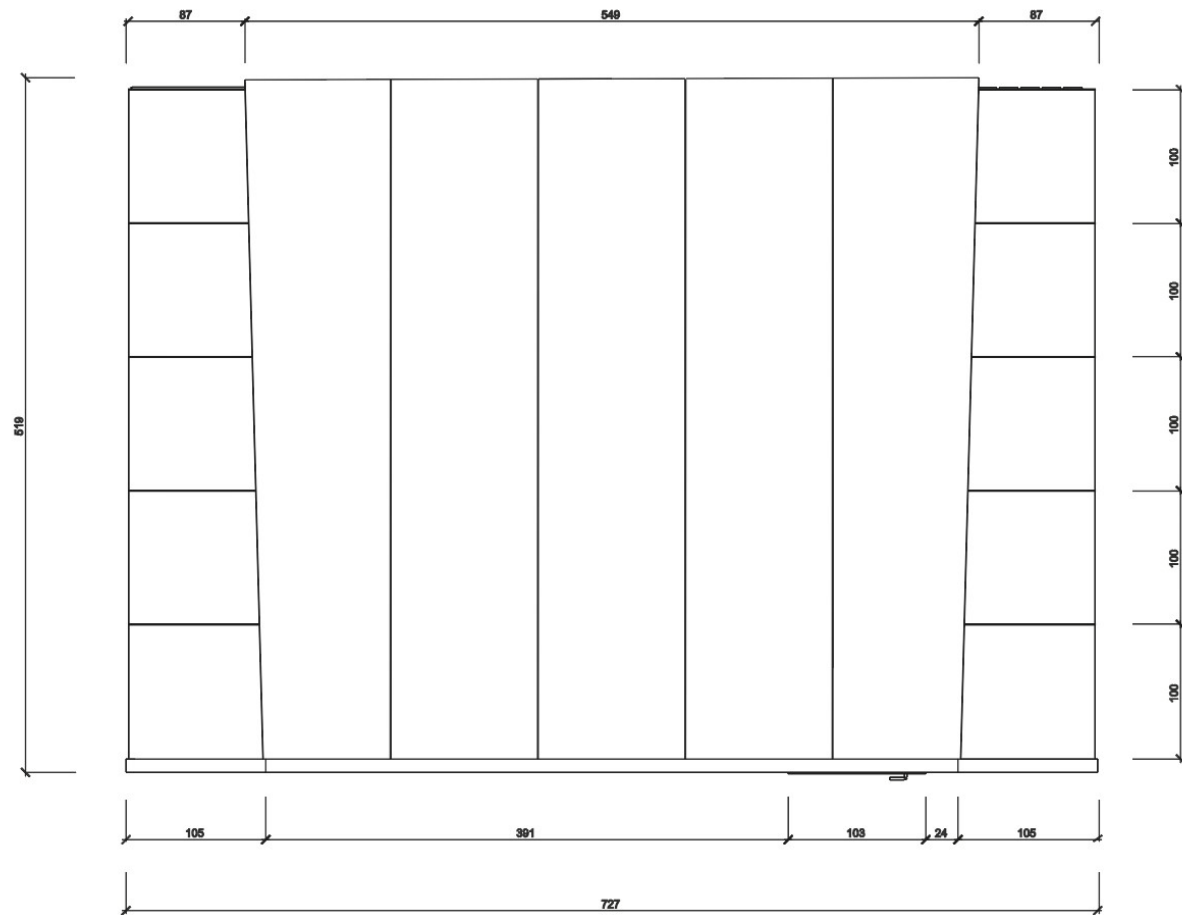
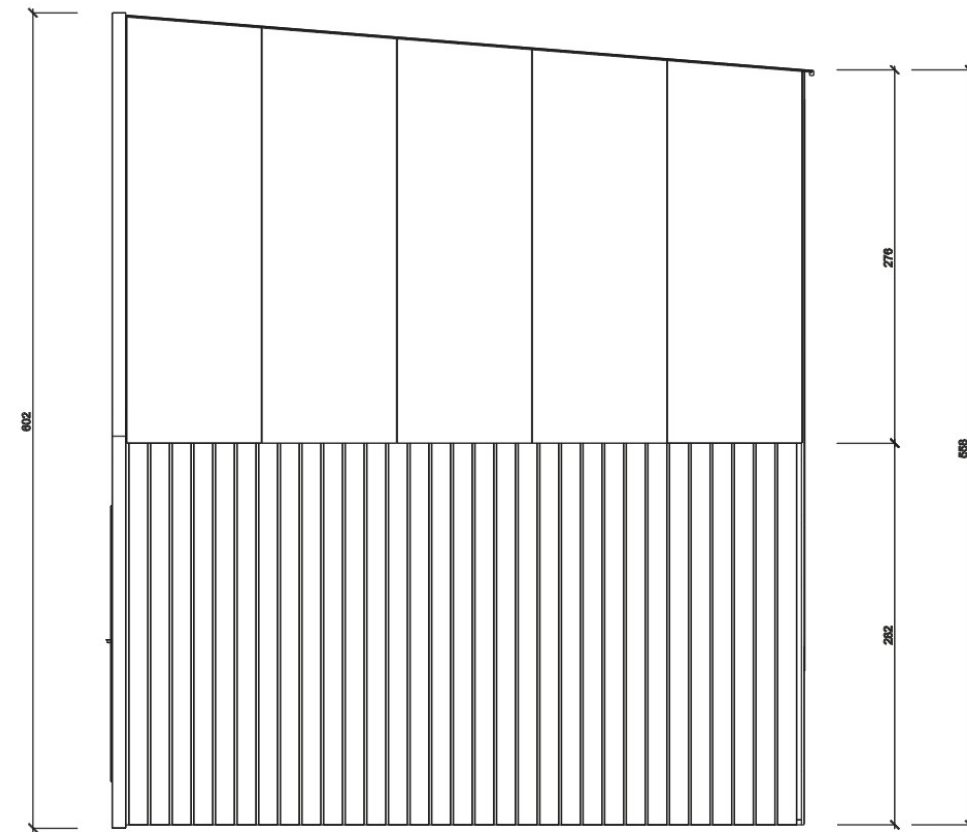
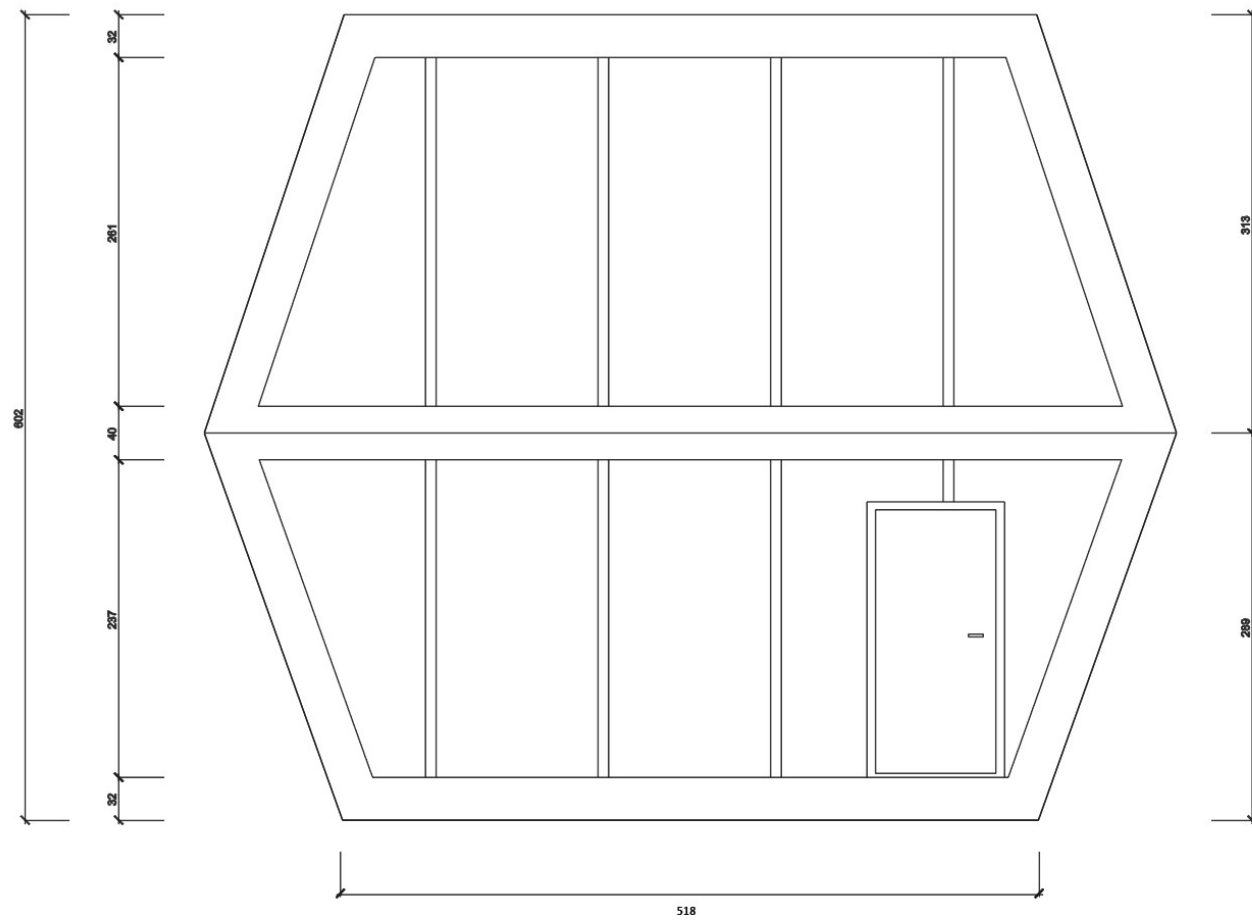
MODULÁRNÍ STAVEBNÍ ČÁSTI



PŘEVOZ STAVBY NÁKLADNÍMI AUTOMOBILY



TECHNICKÝ VÝKRES



DISPOZICE



INTERIÉR



FINÁLNÍ NÁVR

