

Západočeská univerzita v Plzni  
Fakulta designu a umění Ladislava Sutnara

# Bakalářská práce

2023

Kateřina Sýkorová

Západočeská univerzita v Plzni  
Fakulta designu a umění Ladislava Sutnara

Bakalářská práce  
Sbírka básní Emily Dickinson

Kateřina Sýkorová

Plzeň 2023

Západočeská univerzita v Plzni  
Fakulta designu a umění Ladislava Sutnara

Katedra výtvarného umění  
Studijní program Výtvarná umění  
Ilustrace a grafika, specializace Kniha a tvarování papíru

Bakalářská práce

SBÍRKA BÁSNÍ EMILY DICKINSON/A COLLECTION  
OF POEMS BY EMILY DICKINSON

Kateřina Sýkorová

Vedoucí práce: MgA. Mgr. Petra Soukupová  
Katedra výtvarného umění  
Fakulta designu a umění Ladislava Sutnara  
Západočeské univerzity v Plzni

Plzeň 2023

Prohlašuji, že jsem umělecké dílo vypracoval(a) samostatně a  
nejedná se o plagiát.

Plzeň, duben 20XX .....

Obsah	
1 Mé dosavadní dílo v kontextu specializace	6
2 Téma a důvod jeho volby	7
3 Proces přípravy. proces tvorby	8
3.1 Proces přípravy	8
3.2 Proces tvorby	8
4 Popis díla. technologická specifika. přínos práce pro daný obor	
4.1 Popis díla	9
4.2 Technologická specifika	9
4.3 Přínos práce pro daný obor	9
5 Seznam použitých zdrojů	10
a) Knižní a periodická literatura	
b) Internetové zdroje	
6 Resumé	11
7 Seznam příloh	12

## 1 Mé dosavadní dílo v kontextu specializace

K vypracování své bakalářské práce jsem se rozhodla zvolit sbírku básní od Emily Dickinson. V počátku jsem vytvářela ilustrace prostřednictvím techniky materiálového tisku. Materiálový tisk ovšem moc nezapadal do melancholických básní a tak jsem se rozhodla použít fotografie, místo ilustrací. Důvodem zvolení fotografií byla má zkušenost v rámci programu Erasmus+, kdy jsem během své studijní stáže v zahraničí studovala obor fotografie a na stáži jsem strávila dva semestry svého studia. Fotografování jsem si oblíbila a proto jsem se také rozhodla během vypracování své bakalářské práce použít i zkušenosti ze studijní stáže, které jsem během studia oboru fotografie získala. Fotografie, které jsou v knize vznikly během mého pobytu na studijní stáži v Athénách (obr. 1), během cestování (obr. 2), ale přidala jsem do knihy také fotografie, které vznikly během focení u rybníka v brzkých ranních hodinách (obr. 3).

U výsledného zpracování knih si všimnete, že je každá trochu jiná. Sbírká básní Emily Dickinson je opravdu široká a protože jsem zprvu připravila více básní a více fotografií, než bylo třeba, rozhodla jsem se využít je všechny a do každé knihy dát trochu jiné složení básní a fotografií. Některé básně s fotografiemi se v knihách opakují.

## 2 Téma a důvod jeho volby

Jako zpracování své bakalářské práce jsem se rozhodla zvolit sbírku básní od Emily Dickinson. Důvodem je blízký vztah k poezii a také nadšení do psaní poezie. Kniha má za účel přiblížit čtenářům poezii zábavnou formou prostřednictvím jejího zpracování.

Emily Dickinsonová, celým jménem Emily Elizabeth Dickinson, (narozena 10. prosince 1830, Amherst, Massachusetts, USA - zemřela 15. května 1886, Amherst), americká lyrická básnířka, která žila v ústraní a vyznačovala se mimořádnou brilancí stylu a integritou vidění. Spolu s Waltem Whitmanem je Dickinsonová považována za jednoho ze dvou předních amerických básníků 19. století. Z téměř 1 800 básní Emily Dickinsonové je známo pouze 10, které byly publikovány za jejího života. Věnovala se soukromým záležitostem, stovky básní poslala přátelům a korespondentům, ale větší množství si zřejmě nechala pro sebe. Obvykle tvořila ve veršových formách připomínajících hymny a balady, s verši o třech nebo čtyřech důzdech. Její neobvyklé nerýmované verše jsou považovány za experimentální a zároveň ovlivněné hymnistou 18. století Isaacem Wattsem. Svobodně ignorovala obvyklá pravidla veršování a dokonce i gramatiky a v myšlenkovém obsahu svého díla se rovněž projevila jako mimořádně odvážná a originální. Její verše se vyznačují epigramatickou sevřeností, strhujícím osobním hlasem, enigmatickou brilancí a nedostatkem vysokého lesku.<sup>1</sup>

---

<sup>1</sup>Emily Dickinson | Biography, Poems, Death, & Facts | Britannica. *Encyclopedia Britannica | Britannica* [online]. Copyright © Ian Scott [cit. 28.04.2023]. Dostupné z: <https://www.britannica.com/biography/Emily-Dickinson>

### 3 Proces přípravy, proces tvorby

#### 3.1 Proces přípravy

Nejdříve jsem tiskla zkušební fotografie, ze kterých jsem vyrobila maketu, abych zjistila, jak bude výsledné zpracování knihy vypadat. Poté jsem nakoupila požadované materiály, jako je papír na tvorbu stránek. Zvolila jsem Flora Gardenia, bílý papír 240 g. Ten jsem použila na tvorbu pop-upů a stran. Dále jsem zvolila stejný papír, ale 130 g na potažení desek.

Proces přípravy zahrnoval přípravu šablon v programech jako je Adobe Illustrator (obr 4) a fotografií spolu se stránky v programu Adobe Photoshop (obr 5). Následně nákup papírů Flóra 240g na tvorbu stránek a pop-upů. Ke spojení pop-upů a stran dohromady jsem použila lepidlo Herkules. Příprava také zahrnovala nařezání desek z lepenky, tvorba hřbetu a potažení desek.

#### 3.2 Proces tvorby

Proces tvorby zahrnoval ořezání připravených šablon a pop-upů. Zadní část popupů jsem potáhla papírem, na kterém byly vytištěny fotky. Stránky knihy jsem nařezala na požadovanou velikost a na pravé straně nechala pruh zhruba 1 cm dlouhý, abych jim slepila stránky dohromady. Stránky jsem předtím nařezala také na stroji, aby byly co nejpřesnější. Následně jsem nařezala lepenku na tvorbu desek. Tvořila jsem všechny tři knihy najednou, takže jsem desky nařezala na tři knihy. Poté jsem vyrobila hřbet a ten potáhla plátnem (Obr 6). Na deskách jsem vytvořila kapsy, do kterých se zasune stránka, aby desky a stránky držely pohromadě (Obr 7).



## 4 Popis díla, technologická specifika, přínos práce pro daný obor

### 4.1 Popis díla

Jedná se o sbírku básní od Emily Dickinson. Kniha je interaktivní, neboť zahrnuje popupy a každá stránka tak tvoří efekt, během kterého básně vystupují ze stránek. Cílem knihy je přiblížit čtenáři poezii zábavnou formou. Jedná se o menší sbírky, které nezaberou příliš času k jejich přečtení a proto by mohly najít své využití také u dětí nebo menších čtenářů. Fotografie, které jsou v knize místo ilustrací jsou černobílé.

### 4.2 Technologická specifika

Desky jsou vyrobeny z lepenky 2mm, potaženy papírem Flora 130g. Stránky jsou z papíru 240 g a jejich rozměr je 210x210 cm. Hřbet byl potažen plátnem šedé barvy, aby ladil se zbytkem knihy. Na vnitřní straně desek jsou kapsy, které slouží k tomu, aby se do nich vložily stránky a tím se spojily k deskami.

### 4.3 Přínos práce pro daný obor

Zpracování knihy má za cíl především přiblížit čtenáři obor poezie zábavnou formou. Kniha může sloužit také jako přiblížení poezie i mladším čtenářům. Je interaktivní, takže je její čtení příjemné. Může sloužit také k pedagogickým účelům.

## 5 Seznam použitých zdrojů

### a) Knižní a periodická literatura

Duše má být vždy dokořán, E. Dickinson

### b) Internetové zdroje

<sup>1</sup>Emily Dickinson | Biography, Poems, Death, & Facts | Britannica. *Encyclopedia Britannica* | *Britannica* [online]. Copyright © Ian Scott [cit. 28.04.2023]. Dostupné z: <https://www.britannica.com/biography/Emily-Dickinson>

## 6 Resumé

For my bachelor thesis I decided to choose a collection of poems by Emily Dickinson. In the beginning I created illustrations through the material printing technique. However, material printing did not really fit the melancholic poems so I decided to use photographs instead of illustrations. The reason for choosing photographs was my experience in the Erasmus+ programme, where I studied photography during my study abroad placement and spent two semesters of my studies on placement. I loved photography and that is why I decided to use the experience I gained during my internship while studying photography during my bachelor thesis. The photographs that are in the book were taken during my internship in Athens, during my travels, but I have also added photographs that were taken during a photo shoot at a pond in the early morning hours.

You will notice with the final books that each one is a little different. Emily Dickinson's collection of poems is really broad, and because I initially prepared more poems and more photographs than I needed, I decided to use them all and put a slightly different composition of poems and photographs in each book. Some of the poems with photographs are repeated in the books.

## 7 Seznam příloh



Obr 1



Obr 2



Obr 3

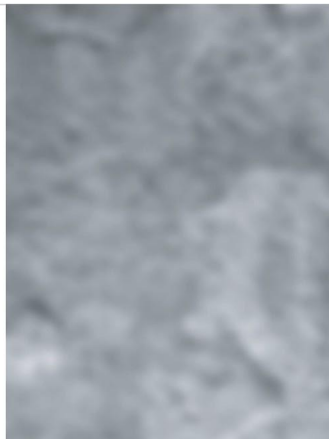
Mé srdce, zapomenete na něj!  
Kdyby to dnes tak šlo.  
Ty zapomeň na jeho vroucnost,  
já zapomenu na světlo.

Až dokážeš to, řekni mi,  
pak myšlenky své zaženu,  
pospichej, vždyť loudáš se,  
a já zas na něj vzpomenu.

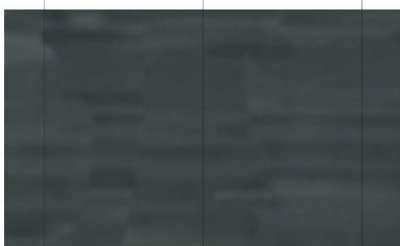
Nadšení je cesta duše  
z pevniny na oceán,  
od příbytků, od pobřeží,  
k samým věčným hlubinám.

Zrozen jak my mezi vrchy,  
je i lodník přemožen  
onou božskou opojností  
první mile mimo zem?

Srdce, ne těžké jak mé,  
jdouc procházkou  
v noci pod mým oknem,  
hvízdalo písničku -  
lehounký kousek, nápěv,  
lidový popěvek,  
však pro můj rozjitřený sluch  
tišíci prostředek.  
Jako by se pták vlhovec  
loudavě tudy bral  
a zapěl, zmlkl a zapěl -  
a zvolna odbublal!  
Jako by švehol potůčku  
rozehrál v prachu cest  
krvavé nohy do tance -  
jenom tak, mimoděk!  
Zítřka, až přijde zas ta noc,  
únavná, palčivá -  
ach, trubko, pod mým oknem  
tvůj hlas ať zazpívá!



Tak jako malé děti,  
když je den usouží,  
sebe - tu hlučnou hračku -  
nemohou odložit.



Obr 4



Obr 5



Obr 6



Obr 7



Obrázkové přílohy



